

We take great pride in developing and manufacturing our bearings for ourselves.

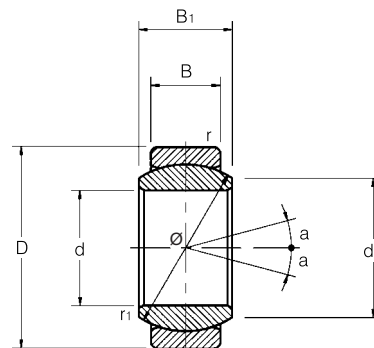
SPHERICAL PLAINS

STEEL ON STEEL
METRIC DIMENSION
SEALED OR UNSEALED



GE

این نوع بلبرینگ های کروی ساده خود تنظیم و لغزنده بوده و برای بارهای سنگین استفاده می شوند جنس آنها از (فولاد بلبرینگ کربن کروم) است که روی آنها عملیات حرارتی ، ماشین کاری دقیق و آبکاری فسفات انجام شده است . این نوع می تواند بارهای محوری سنگین ، بارهای فشرده سازی از هر دو جهت و حتی ضربه را تا حدی تحمل کند که آن را برای نصب در انتهای سیلندر هیدرولیک انواع مختلفی از تجهیزات ساختمانی یا سیستم تعلیق کامیون ها مناسب می سازد . این نوع برای سرعت های کم ، بارهای سنگین و قطعات دارای لرزش مناسب است . از آن به طور وسیعی در اروپا استفاده می شود . مخصوصا انواع GE..RS دارای قطعات آبیندی گرد و غبار هستند تا از ورود آلودگی به داخل آنها جلوگیری شود. معمولا روغنکاری منظم آنها با گریس پایه لیتیم دارای مولیبدن ضروری است



GE..E

| (Bearing No.) | | (Mass) gr. | (Dimensions) mm | | | | |
|---------------|--------------|---------------|-----------------|-----|-----|-----|-------|
| (Unsealed) | (Sealed) | | d | D | B | B1 | d1 |
| GE 10E | | 12 | 10 | 19 | 6 | 9 | 13 |
| GE 12E | | 17 | 12 | 22 | 7 | 10 | 15 |
| GE 15ES | GE 15ES-2RS | 32 | 15 | 26 | 9 | 12 | 18.4 |
| GE 17ES | GE 17ES-2RS | 49 | 17 | 30 | 10 | 14 | 20.7 |
| GE 20ES | GE 20ES-2RS | 65 | 20 | 35 | 12 | 16 | 24.2 |
| GE 25ES | GE 25ES-2RS | 115 | 25 | 42 | 16 | 20 | 29.3 |
| GE 30ES | GE 30ES-2RS | 160 | 30 | 47 | 18 | 22 | 34.2 |
| GE 35ES | GE 35ES-2RS | 258 | 35 | 55 | 20 | 25 | 39.8 |
| GE 40ES | GE 40ES-2RS | 315 | 40 | 62 | 22 | 28 | 45 |
| GE 45ES | GE 45ES-2RS | 413 | 45 | 68 | 25 | 32 | 50.8 |
| GE 50ES | GE 50ES-2RS | 560 | 50 | 75 | 28 | 35 | 56 |
| GE 60ES | GE 60ES-2RS | 1,100 | 60 | 90 | 36 | 44 | 66.8 |
| GE 70ES | GE 70ES-2RS | 1,540 | 70 | 105 | 40 | 49 | 77.9 |
| GE 80ES | GE 80ES-2RS | 2,290 | 80 | 120 | 45 | 55 | 89.4 |
| GE 90ES | GE 90ES-2RS | 2,820 | 90 | 130 | 50 | 60 | 98.1 |
| GE 100ES | GE 100ES-2RS | 4,430 | 100 | 150 | 55 | 70 | 109.5 |
| GE 110ES | GE 110ES-2RS | 4,940 | 110 | 160 | 55 | 70 | 121.2 |
| GE 120ES | GE 120ES-2RS | 8,120 | 120 | 180 | 70 | 85 | 135.6 |
| GE 140ES | GE 140ES-2RS | 11,400 | 140 | 210 | 70 | 90 | 155.9 |
| GE 160ES | GE 160ES-2RS | 14,400 | 160 | 230 | 80 | 105 | 170.2 |
| GE 180ES | GE 180ES-2RS | 18,900 | 180 | 260 | 80 | 105 | 199 |
| GE 200ES | GE 200ES-2RS | 28,100 | 200 | 290 | 100 | 130 | 213.5 |
| GE 220ES | GE 220ES-2RS | 36,100 | 220 | 320 | 100 | 135 | 239.6 |
| GE 240ES | GE 240ES-2RS | 40,400 | 240 | 340 | 100 | 140 | 265.3 |

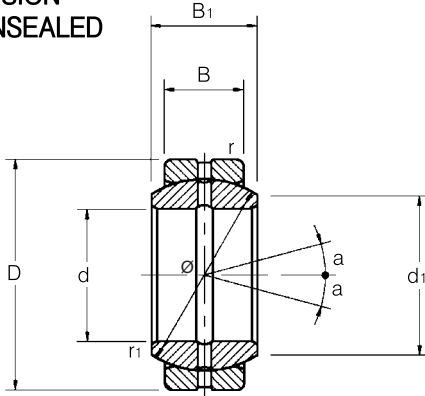
GE series are now available up to GE 200ES.



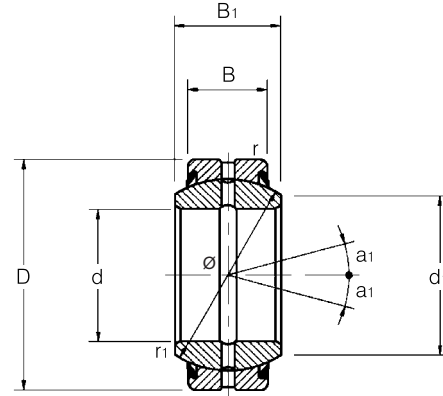
SPHERICAL PLAINS

DIN 648 Series E

STEEL ON STEEL
METRIC DIMENSION
SEALED OR UNSEALED



GE..ES



GE..ES-2RS

| (Dimensions) mm | | | | | (Basic Dynamic Load Ratings) C Kgf | (Basic Static Load Ratings) Co Kgf |
|-----------------|--------|-------|----|----|--|--|
| Ø | r1 min | r min | a | a1 | | |
| 16 | 0.3 | 0.3 | 12 | - | 960 | 5,760 |
| 18 | 0.3 | 0.3 | 11 | - | 1,260 | 7,560 |
| 22 | 0.3 | 0.3 | 8 | 5 | 1,980 | 11,900 |
| 25 | 0.3 | 0.3 | 10 | 7 | 2,500 | 15,000 |
| 29 | 0.3 | 0.3 | 9 | 6 | 3,480 | 20,900 |
| 35.5 | 0.6 | 0.6 | 7 | 4 | 5,680 | 34,100 |
| 40.7 | 0.6 | 0.6 | 6 | 4 | 7,330 | 44,000 |
| 47 | 0.6 | 1 | 6 | 4 | 9,400 | 56,400 |
| 53 | 0.6 | 1 | 7 | 4 | 11,700 | 70,000 |
| 60 | 0.6 | 1 | 7 | 4 | 15,000 | 90,000 |
| 66 | 0.6 | 1 | 6 | 4 | 18,500 | 111,000 |
| 80 | 1 | 1 | 6 | 3 | 28,800 | 173,000 |
| 92 | 1 | 1 | 6 | 4 | 36,800 | 221,000 |
| 105 | 1 | 1 | 6 | 4 | 47,300 | 284,000 |
| 115 | 1 | 1 | 5 | 3 | 57,500 | 345,000 |
| 130 | 1 | 1 | 7 | 5 | 71,500 | 429,000 |
| 140 | 1 | 1 | 6 | 4 | 77,000 | 462,000 |
| 160 | 1 | 1 | 6 | 4 | 112,000 | 672,000 |
| 180 | 1 | 1 | 7 | 5 | 126,000 | 756,000 |
| 200 | 1 | 1 | 8 | 6 | 160,000 | 960,000 |
| 225 | 1.1 | 1.1 | 6 | 5 | 180,000 | 1,080,000 |
| 250 | 1.1 | 1.1 | 7 | 6 | 250,000 | 1,500,000 |
| 275 | 1.1 | 1.1 | 8 | 6 | 275,000 | 1,650,000 |
| 300 | 1.1 | 1.1 | 8 | 6 | 300,000 | 1,800,000 |

