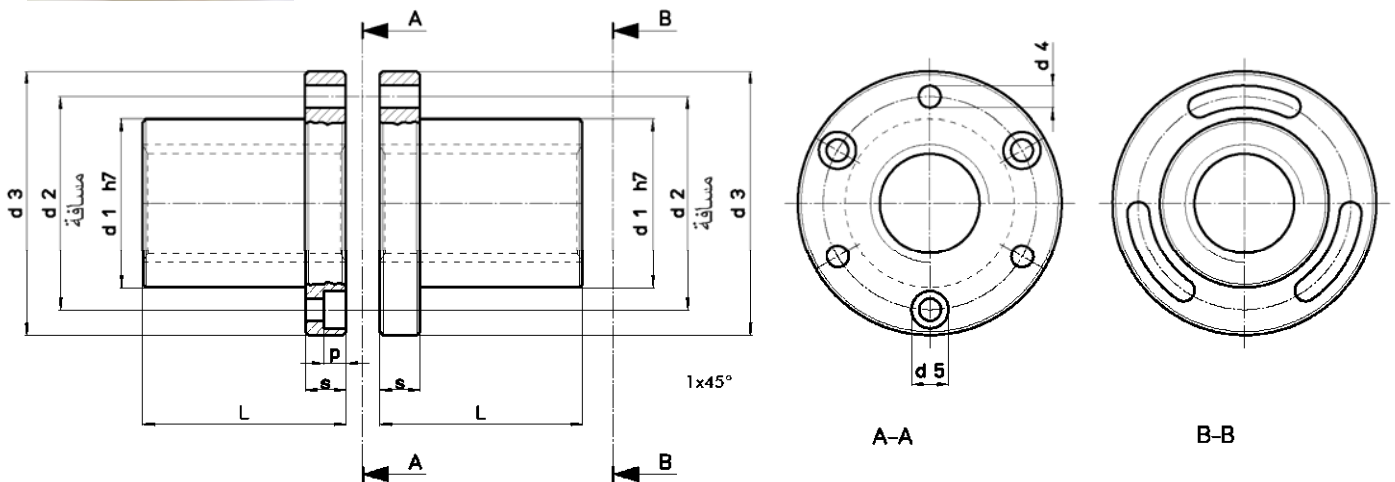


دوزنقه‌های مدل CDF – برنز دو لبه‌ای

ماده: En 1982 Cu Sn12-C – CC483K

مهره‌ی برنزی قلبی مناسب برای حرکت مداوم با مقاومت سایشی بالا. مهره‌های CDF اجازه تنظیم بین مهره و پیچ را می‌دهد. کار با مهره‌های بارگذاری شده (Preloaded) فقط در مواقعی ممکن است که از بال اسکرو (ball screws) استفاده می‌شود. روان کاری مناسب توصیه می‌شود.



At mm ² (1)	Wt. kg/each	Fastening screws (class 8.8)	no. screw holes	s mm	L mm	p mm	d5 mm	d4 mm	d3 mm	d2 mm	d1 mm	شروع روزه	قطر x پیشروی	شماره مهره‌ی موجود چپ	شماره مهره‌ی موجود راست
1590	0,786	M6	6	12	45	6,5	11	6,5	62	48	35	2	Tr 25x10 (P5)	--	CDF 25 B R
1590	0,786	M6	6	12	45	6,5	11	6,5	62	48	35	5	Tr 25x25 (P5)	--	CDF 25 E R
2000	1,064	M6	6	12	50	6,5	11	6,5	68	53	40	2	Tr 28x10 (P5)	--	CDF 28 B R

(1) تمام سطح تماس بین دندانه‌های پیچ و مهره در صفحه عمود بر محور

قواعد نصب:

1. مهره‌ها در جفت‌های به هم بسته شده هستند. در موقع نصب جفت‌ها باید کنار هم باشند. هر جفت مهره برای نصب درست، یک شکاف در قسمت خارجی قطعه استوانه‌ای فلنج دارد. این شکاف باید سریعاً شناسایی شود.
2. مهره‌ای که قرار است اول بسته شود را مشخص کنید: این مهره‌ی با شش سوراخ روی لبه است که فقط سه تا از آنها جایی برای سر استوانه‌ای پیچ با تورفتگی شش گوشه (پیچ سر مادگی) دارد. مهره‌ی دوم مهره‌یست که روی لبه اش شیار دارد.
3. بستن اولین مهره به سیستم که جا دادن آن است: پیچ‌های مادگی را در سه سوراخ با پایه جا دهید. مهره را در جای خودش قرار دهید و پیچ‌ها را محکم ببندید. هم اکنون اولین مهره کاملاً در جای خودش بسته شده است.
4. بستن دومین مهره که اجازه تنظیم را می‌دهد. در روی هر دو مهره شکاف مونتاژ درست را شناسایی کنید. مهره‌ی دوم را لبه به لبه‌ی مهره‌ی دوم قرار دهید. بر روی لبه‌ی هر دو مهره شکاف‌های مونتاژ را هم تراز کنید و پیچ‌ها را که برای مونتاژ مهره دوم روی قالب ماشین استفاده خواهند شد، به شیارهای فلنج (لبه) بچسبانید. پیچ‌هایی که وارد شده اند به نحوه‌ی که دو مهره باقیمانده شل هستند را بچرخانید اما هنوز محکم نبندید. مهره‌ها باید با هم بچرخند.
5. مونتاژ پیچ‌ها: پیچ را با چرخاندن در دو مهره مونتاژ کنید.
6. تنظیم: مهره‌ی دوم را در با توجه به لقی مطلوب مقابل مهره‌ی اول بچرخانید و سپس هر سه مهره را به قالب ببندید.

