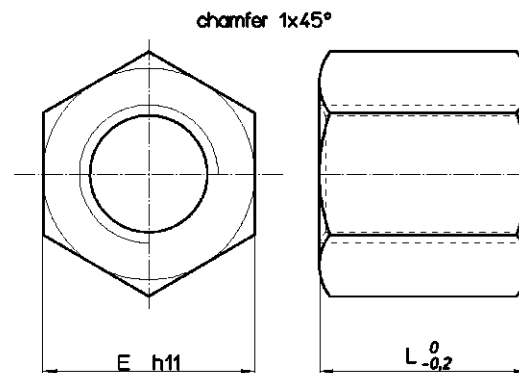


مهروی دوزنقه‌ای مدل MES – فولاد شش گوشه

ماده: En 10277-3 11 S Mn Pb 37 – 1.0737

به دلیل شکل شش گوشه ی مهروه، مناسب برای بستن. به دلیل اینکه جفت کردن فولاد به فولاد ممکن است ایجاد قفل شدگی کند، این مهروه برای عملیات هایی با بار زیاد مناسب نیست. فقط می توان از جوش MIG استفاده کرد. به دلیل پیشروی، جوش الکتریکی توصیه نمی شود.



At mm ² (1)	Wt. kg/each	L mm	E mm	شروع رزوه	قطر x پیشروی	شماره مهروه موجود چپ	شماره مهروه موجود راست
150	0,023	15	17	1	Tr 10x2	MES 10 T L	MES 10 T R
240	0,021	15	17	1	Tr 10x3	MES 10 A L	MES 10 A R
296	0,027	18	19	1	Tr 12x3	MES 12 A L	MES 12 A R
296	0,027	18	19	2	Tr 12x6 (P3)	--	MES 12 B R
395	0,044	21	22	1	Tr 14x3	MES 14 R L	MES 14 R R
395	0,044	21	22	1	Tr 14x4	MES 14 A L	MES 14 A R
395	0,044	21	22	2	Tr 14x6 (P3)	--	MES 14 B R
528	0,082	24	27	1	Tr 16x4	MES 16 A L	MES 16 A R
528	0,082	24	27	2	Tr 16x8 (P4)	--	MES 16 B R
553	0,084	27	27	1	Tr 18x4	MES 18 A L	MES 18 A R
847	0,114	30	30	1	Tr 20x4	MES 20 A L	MES 20 A R
847	0,114	30	30	2	Tr 20x8 (P4)	--	MES 20 B R
1010	0,112	33	30	1	Tr 22x5	MES 22 A L	MES 22 A R
1215	0,200	36	36	1	Tr 24x5	MES 24 A L	MES 24 A R
1440	0,193	39	36	1	Tr 26x5	MES 26 A L	MES 26 A R
1680	0,291	42	41	1	Tr 28x5	MES 28 A L	MES 28 A R
1908	0,420	45	46	1	Tr 30x6	MES 30 A L	MES 30 A R
1908	0,420	45	46	2	Tr 30x12 (P6)	--	MES 30 B R
2186	0,411	48	46	1	Tr 32x6	MES 32 A L	MES 32 A R
2800	0,706	54	55	1	Tr 36x6	MES 36 A L	MES 36 A R
3440	1,172	60	65	1	Tr 40x7	MES 40 A L	MES 40 A R
4200	1,159	66	65	1	Tr 44x7	MES 44 A L	MES 44 A R
5418	1,783	75	75	1	Tr 50x8	MES 50 A L	MES 50 A R
7847	3,087	90	90	1	Tr 60x9	MES 60 A L	MES 60 A R
10200	2,837	105	90	1	Tr 70x10	MES 70 A L	MES 70 A R

(1) تمام سطح تماس بین دندانه های پیچ و مهروه در صفحه عمود بر محور



تلفن : (021) 33913364 - 33951660

فکس : (021) 33985603