

## مهروی دوزنقه‌ای مدل HSN – برنز استوانه‌ای

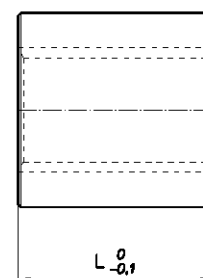
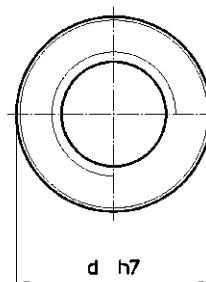
At mm <sup>2</sup> (1)	Wt. kg/each	L mm	d mm	شروع رزوه	قطر X پیشروی	شماره مهروی موجود چپ	شماره مهروی موجود راست
594	0,302	36	36	1	Tr 12x3	HSN 12 A L	HSN 12 A R
677	0,290	36	36	1	Tr 14x4	HSN 14 A L	HSN 14 A R
792	0,276	36	36	1	Tr 16x4	HSN 16 A L	HSN 16 A R
792	0,276	36	36	2	Tr 16x8 (P4)	--	HSN 16 B R
905	0,259	36	36	1	Tr 18x4	HSN 18 A L	HSN 18 A R
1130	0,354	40	40	1	Tr 20x4	HSN 20 A L	HSN 20 A R
1130	0,354	40	40	2	Tr 20x8 (P4)	--	HSN 20 B R
1225	0,330	40	40	1	Tr 22x5	HSN 22 A L	HSN 22 A R
1590	0,470	45	45	1	Tr 25x5	HSN 25 A L	HSN 25 A R
1590	0,470	45	45	2	Tr 25x10 (P5)	--	HSN 25 B R
1800	0,420	45	45	1	Tr 28x5	HSN 28 A L	HSN 28 A R
1800	0,420	45	45	2	Tr 28x10 (P5)	--	HSN 28 B R
2120	0,600	50	50	1	Tr 30x6	HSN 30 A L	HSN 30 A R
2120	0,600	50	50	2	Tr 30x12 (P6)	--	HSN 30 B R
2764	0,750	55	55	1	Tr 35x6	HSN 35 A L	HSN 35 A R
3440	0,920	60	60	1	Tr 40x7	HSN 40 A L	HSN 40 A R
3440	0,920	60	60	2	Tr 40x14 (P7)	--	HSN 40 B R
4186	1,100	65	65	1	Tr 45x8	HSN 45 A L	HSN 45 A R
5057	1,300	70	70	1	Tr 50x8	HSN 50 A L	HSN 50 A R
6345	2,070	80	80	1	Tr 55x9	--	HSN 55 A R
6975	1,750	80	80	1	Tr 60x9	HSN 60 A L	HSN 60 A R

ماده: EN1982 Cu Sn5 Zn5 Pb5-C – CC491K

مهروه‌های برنز استوانه‌ای با بار متناسب در مقایسه با FXN, HDL, HAL, روان‌کاری خوب توصیه می‌شود.



chamfer 1x45°



## مهروی دوزنقه‌ای مدل HBD – برنز استوانه‌ای

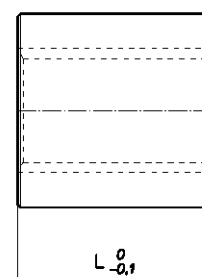
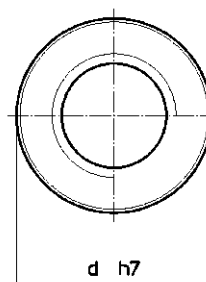
At mm <sup>2</sup> (1)	Wt. kg/each	L mm	d mm	شروع رزوه	قطر X پیشروی	شماره مهروی موجود چپ	شماره مهروی موجود راست
200	0,058	20	22	1	Tr 10x2	HBD 10 T L	HBD 10 T R
320	0,057	20	22	1	Tr 10x3	HBD 10 A L	HBD 10 A R
396	0,094	24	26	1	Tr 12x3	HBD 12 A L	HBD 12 A R
396	0,094	24	26	2	Tr 12x6 (P3)	--	HBD 12 B R
526	0,146	28	30	1	Tr 14x3	HBD 14 R L	HBD 14 R R
526	0,146	28	30	1	Tr 14x4	HBD 14 A L	HBD 14 A R
526	0,146	28	30	2	Tr 14x6 (P3)	--	HBD 14 B R
704	0,245	32	36	1	Tr 16x4	HBD 16 A L	HBD 16 A R
704	0,245	32	36	2	Tr 16x8 (P4)	--	HBD 16 B R
905	0,337	36	40	1	Tr 18x4	HBD 18 A L	HBD 18 A R
1130	0,476	40	45	1	Tr 20x4	HBD 20 A L	HBD 20 A R
1225	0,456	40	45	1	Tr 22x5	HBD 22 A L	HBD 22 A R
1620	0,680	48	50	1	Tr 24x5	HBD 24 A L	HBD 24 A R
1770	0,648	48	50	1	Tr 26x5	HBD 26 A L	HBD 26 A R
2400	1,237	60	60	1	Tr 28x5	HBD 28 A L	HBD 28 A R
2544	1,195	60	60	1	Tr 30x6	HBD 30 A L	HBD 30 A R
2544	1,195	60	60	2	Tr 30x12 (P6)	--	HBD 30 B R
2733	1,145	60	60	1	Tr 32x6	HBD 32 A L	HBD 32 A R
3732	2,232	72	75	1	Tr 36x6	HBD 36 A L	HBD 36 A R
4587	2,823	80	80	1	Tr 40x7	HBD 40 A L	HBD 40 A R
4587	2,823	80	80	2	Tr 40x14 (P7)	--	HBD 40 B R
5090	2,639	80	80	1	Tr 44x7	HBD 44 A L	HBD 44 A R
7224	4,142	100	90	1	Tr 50x8	HBD 50 A L	HBD 50 A R
10462	5,716	120	100	1	Tr 60x9	HBD 60 A L	HBD 60 A R
10200	7,548	140	110	1	Tr 70x10	HBD 70 A L	HBD 70 A R
18850	9,600	160	120	1	Tr 80x10	HBD 80 A L	HBD 80 A R

ماده: EN1982 Cu Sn7 Zn4 Pb7-C – CC493K

مهروه‌های برنز استوانه‌ای با بار متناسب در مقایسه با FXN, HDL, HAL, روان‌کاری خوب توصیه می‌شود.



chamfer 1x45°



(1) تمام سطح تماس بین دندانه های پیچ و مهروه در صفحه عمود بر محور

