

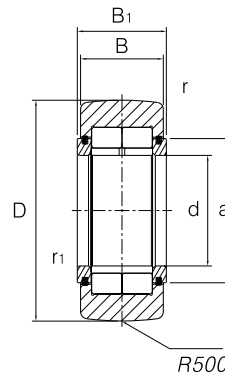
We take great pride in developing and manufacturing our bearings for ourselves.

YOKE TYPE TRACK ROLLERS

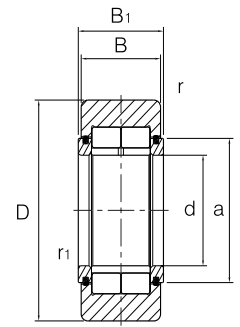
DOUBLE ROW OF NEEDLE ROLLER
METRIC DIMENSION



NUTR



NUTR..R



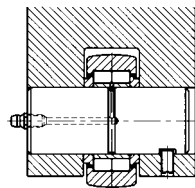
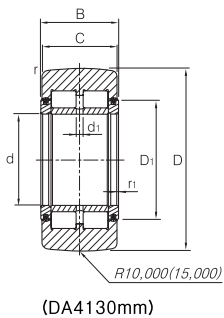
NUTR..SL

(Bore diameter) mm d	(Bearing No.)		(Mass) gr.	(Dimensions) mm					
	(Crowned outer ring)	(Cylindrical outer ring)		D	B	B ₁	r min	r ₁ min	a
15	NUTR 1535 R	NUTR 1535 SL	99	35	18	19	0.6	0.3	20
	NUTR 1542 R	NUTR 1542 SL	158	42	18	19	0.6	0.3	20
17	NUTR 1740 R	NUTR 1740 SL	147	40	20	21	1	0.3	22
	NUTR 1747 R	NUTR 1747 SL	220	47	20	21	1	0.3	22
20	NUTR 2047 R	NUTR 2047 SL	245	47	24	25	1	0.3	27
	NUTR 2052 R	NUTR 2052 SL	321	52	24	25	1	0.3	27
25	NUTR 2552 R	NUTR 2552 SL	281	52	24	25	1	0.3	31
	NUTR 2562 R	NUTR 2562 SL	450	62	24	25	1	0.3	31
30	NUTR 3062 R	NUTR 3062 SL	465	62	28	29	1	0.3	38
	NUTR 3072 R	NUTR 3072 SL	697	72	28	29	1	0.3	38
35	NUTR 3572 R	NUTR 3572 SL	630	72	28	29	1.1	0.6	44
	NUTR 3580 R	NUTR 3580 SL	836	80	28	29	1.1	0.6	44
40	NUTR 4080 R	NUTR 4080 SL	816	80	30	32	1.1	0.6	51
	NUTR 4090 R	NUTR 4090 SL	1,129	90	30	32	1.1	0.6	51
45	NUTR 4585 R	NUTR 4585 SL	883	85	30	32	1.1	0.6	55
	NUTR 45100 R	NUTR 45100 SL	1,396	100	30	32	1.1	0.6	55
50	NUTR 5090 R	NUTR 5090 SL	950	90	30	32	1.1	0.6	60
	NUTR 50110 R	NUTR 50110 SL	1,690	110	30	32	1.1	0.6	60
50	NUTR 50×130R	NUTR 50×130SL	5,200	130	65	-	3	2	-
55	NUTR 55×140R	NUTR 55×140SL	6,400	140	70	-	3	2	-
60	NUTR 60×150R	NUTR 60×150SL	7,800	150	75	-	3	2	-
65	NUTR 65×160R	NUTR 65×160SL	8,800	160	75	-	3	2	-
70	NUTR 70×180R	NUTR 70×180SL	13,000	180	85	-	3	2	-
80	NUTR 80×200R	NUTR 80×200SL	16,800	200	90	-	4	2	-
90	NUTR 90×220R	NUTR 90×220SL	22,500	220	100	-	4	2.5	-
100	NUTR 100×240R	NUTR 100×240SL	28,000	240	105	-	4	2.5	-
110	NUTR 110×260R	NUTR 110×260SL	35,600	260	115	-	4	2.5	-
120	NUTR 120×290R	NUTR 120×290SL	52,800	290	135	-	4	3	-
130	NUTR 130×310R	NUTR 130×310SL	65,200	310	146	-	5	3	-

R=15,000 from NUTR 120×290 to NUTR 130×310

The sizes over D=130 are produced on customer's request.





This type must be often relubricated NUTR..

غلتک های شیار نوع یوغی یا سری NUTR انواعی هستند که در آنها فقط سوزن بدون نگهدارنده وجود دارد. محدوده قطر سوراخ و قطر خارجی این سری از میلی متر (قطر خارجی میلی متر است) . دو نوع مختلف از NUTR وجود دارد که با وجود یکسان بودن قطر سوراخ دارای قطر خارجی متفاوتی هستند ، برای مثال NUTR و NUTR- به علاوه NUTR.R دارای یک حلقه تاجی خارجی است ولی NUTR..SL دارای یک حلقه سیلندری خارجی است NUTR مجهز به دو ردیف بدون قفس از غلتک های سیلندری است که می توانند بارهای ثابت زیاد را تحمل کنند و قادر به تحمل بارهای ضربه ای مکرر نیز هستند . حلقه های نصب شونده ای نیز وجود دارد که با وصل کردن آنها به حلقه خارجی و واشر های نگهدارنده با هدایت کننده محوری ، آن را غیر قابل جداسازی می کنند . حلقه های نصب شونده همچنین دارای خاصیت آبنندی برای جلوگیری از ورود آلودگی هستند . هنگام سر هم کردن آن ، سوراخ روغنکاری را برای جلوگیری از اعمال بار ، در جهت مقابل اعمال بار قرار دهید.

C	D ₁	d ₁	(Basic dynamic load ratings) C Kgf	(Basic static load ratings) C ₀ Kgf	(Track capacity) kgf		(Limiting speed) rpm
					(Basic dynamic load ratings) C _w	(Basic static load ratings) C _{sw}	
-	-	-	2,350	2,760	1,630	1,870	6,500
-	-	-	2,350	2,760	1,980	2,430	6,500
-	-	-	2,530	3,160	1,980	2,330	5,500
-	-	-	2,530	3,160	2,170	2,860	5,500
-	-	-	3,980	5,100	2,860	3,570	4,200
-	-	-	3,980	5,100	3,210	4,180	4,200
-	-	-	4,440	6,120	2,960	3,830	3,400
-	-	-	4,440	6,120	3,620	5,100	3,400
-	-	-	6,020	8,060	4,080	5,200	2,600
-	-	-	6,020	8,060	4,900	6,630	2,600
-	-	-	6,630	9,490	4,590	6,220	2,100
-	-	-	6,630	9,490	5,200	7,350	2,100
-	-	-	9,180	13,670	5,710	7,760	1,600
-	-	-	9,180	13,670	6,730	9,800	1,600
-	-	-	9,690	15,000	5,710	8,060	1,400
-	-	-	9,690	15,000	7,350	11,020	1,400
-	-	-	10,200	16,430	5,820	8,270	1,300
-	-	-	10,200	16,430	7,760	12,350	1,300
63	80	3	18,600	24,200	-	-	1,040
68	91	4	21,600	29,000	-	-	800
73	97	4	24,700	33,900	-	-	760
73	103	5	26,600	35,800	-	-	660
83	115	5	33,900	47,500	-	-	570
88	127	5	39,700	56,200	-	-	470
98	146	5	47,900	69,700	-	-	380
103	160	6	54,200	80,400	-	-	320
113	174	6	64,900	98,800	-	-	280
133	191	8	86,200	132,800	-	-	240
144	204	8	98,800	155,100	-	-	220

Concerning basic dynamic and static load ratings, these values apply to only type NUTR..SL with cylindrical outer rings when this type is used as mounting to the housing.

