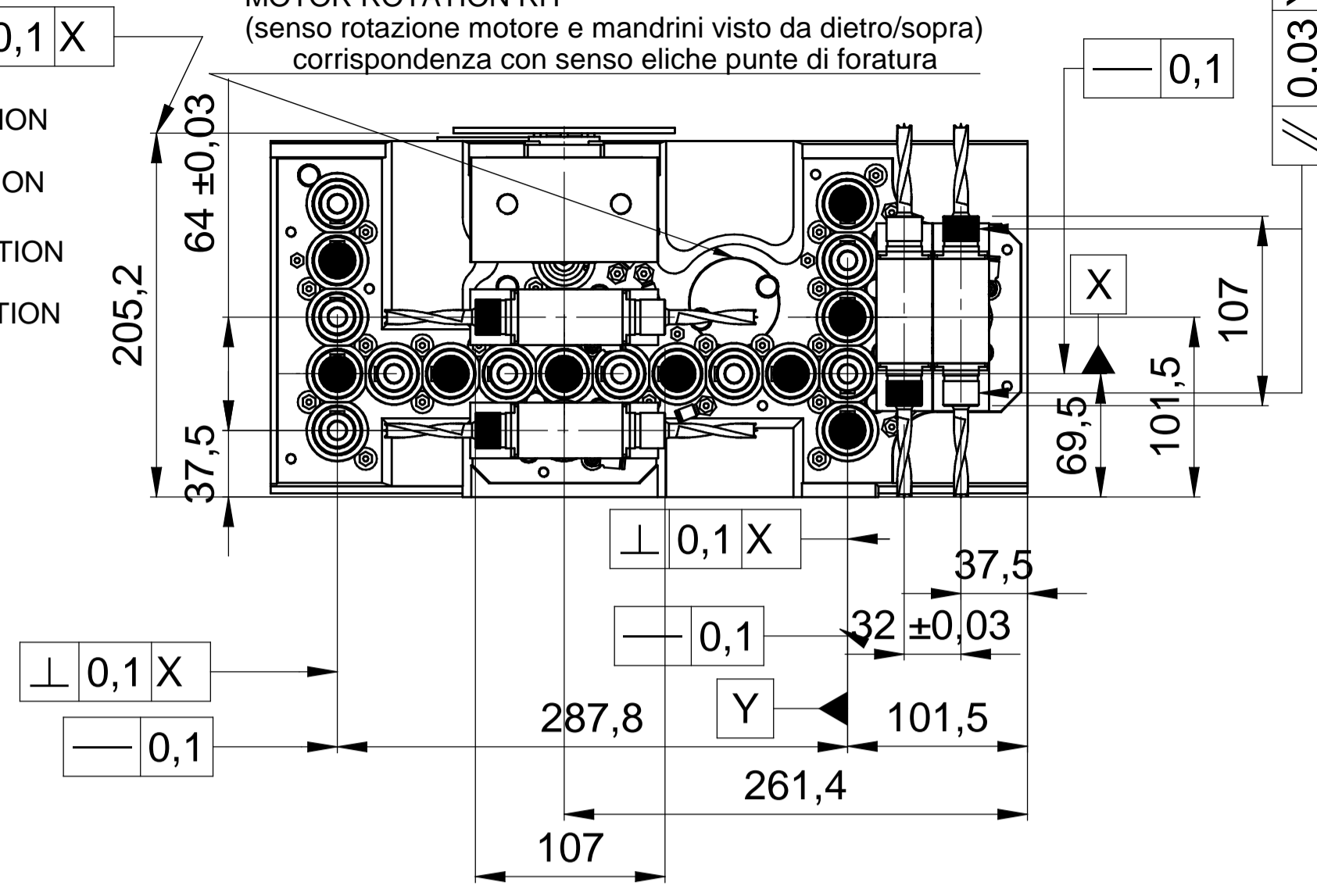


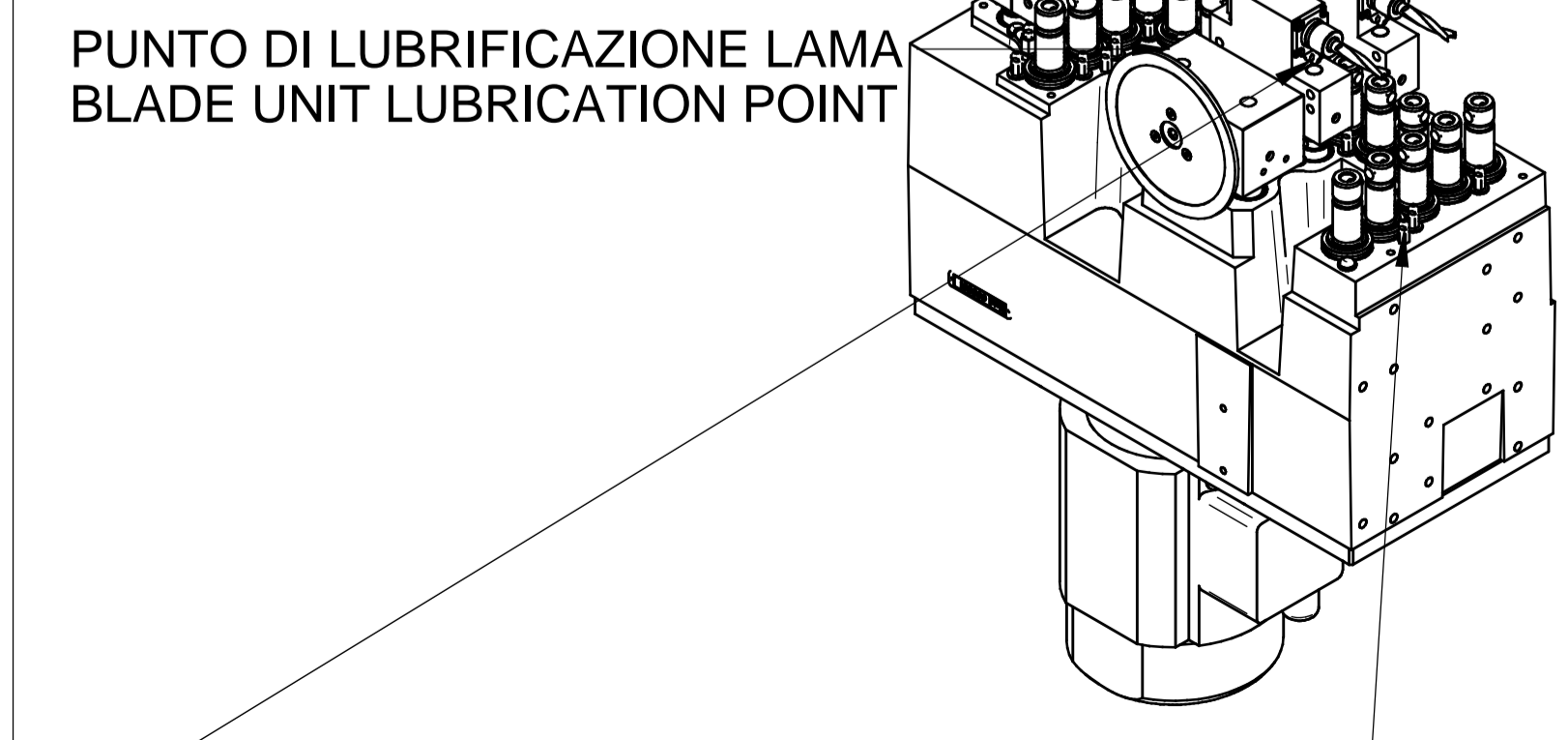
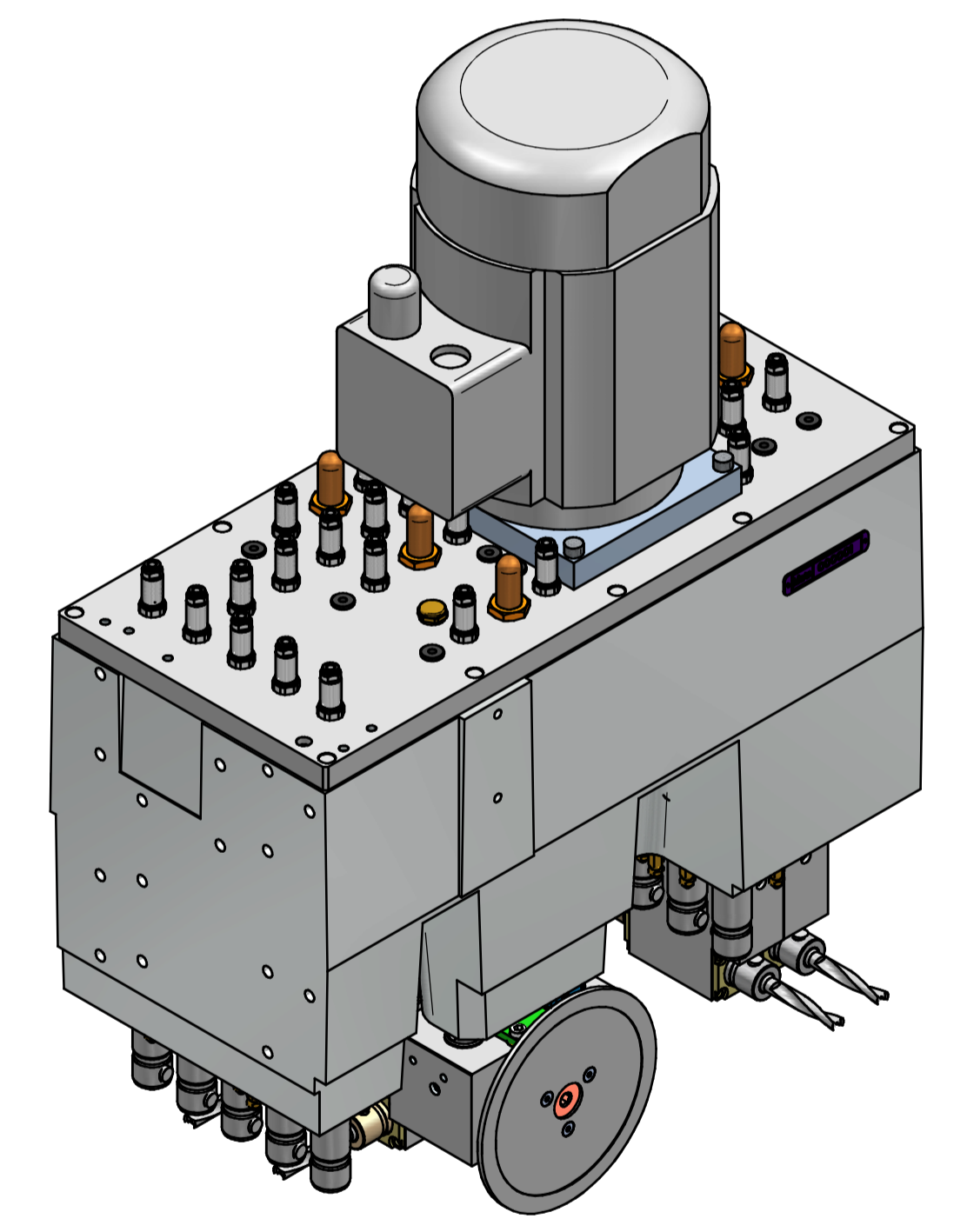
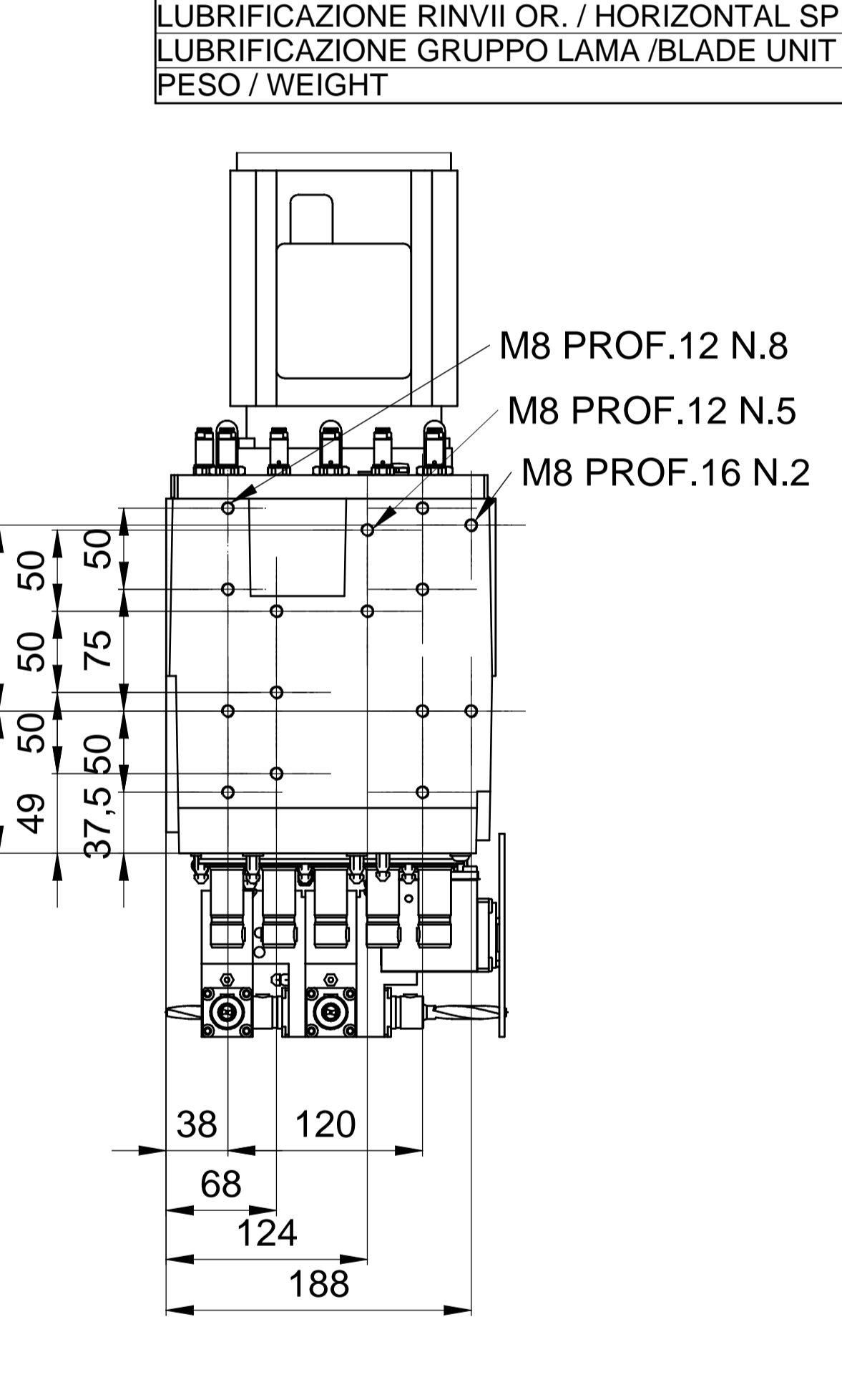
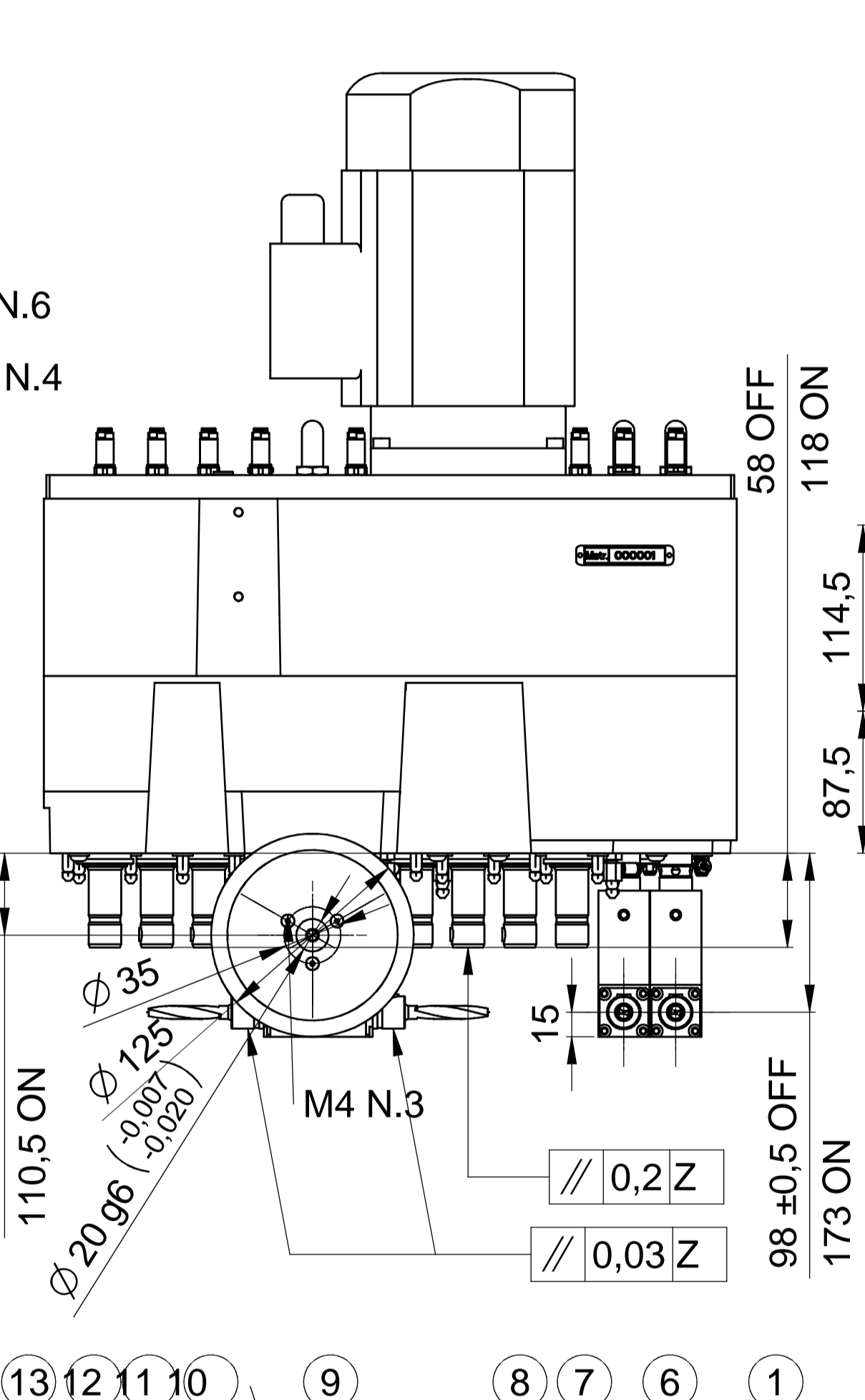
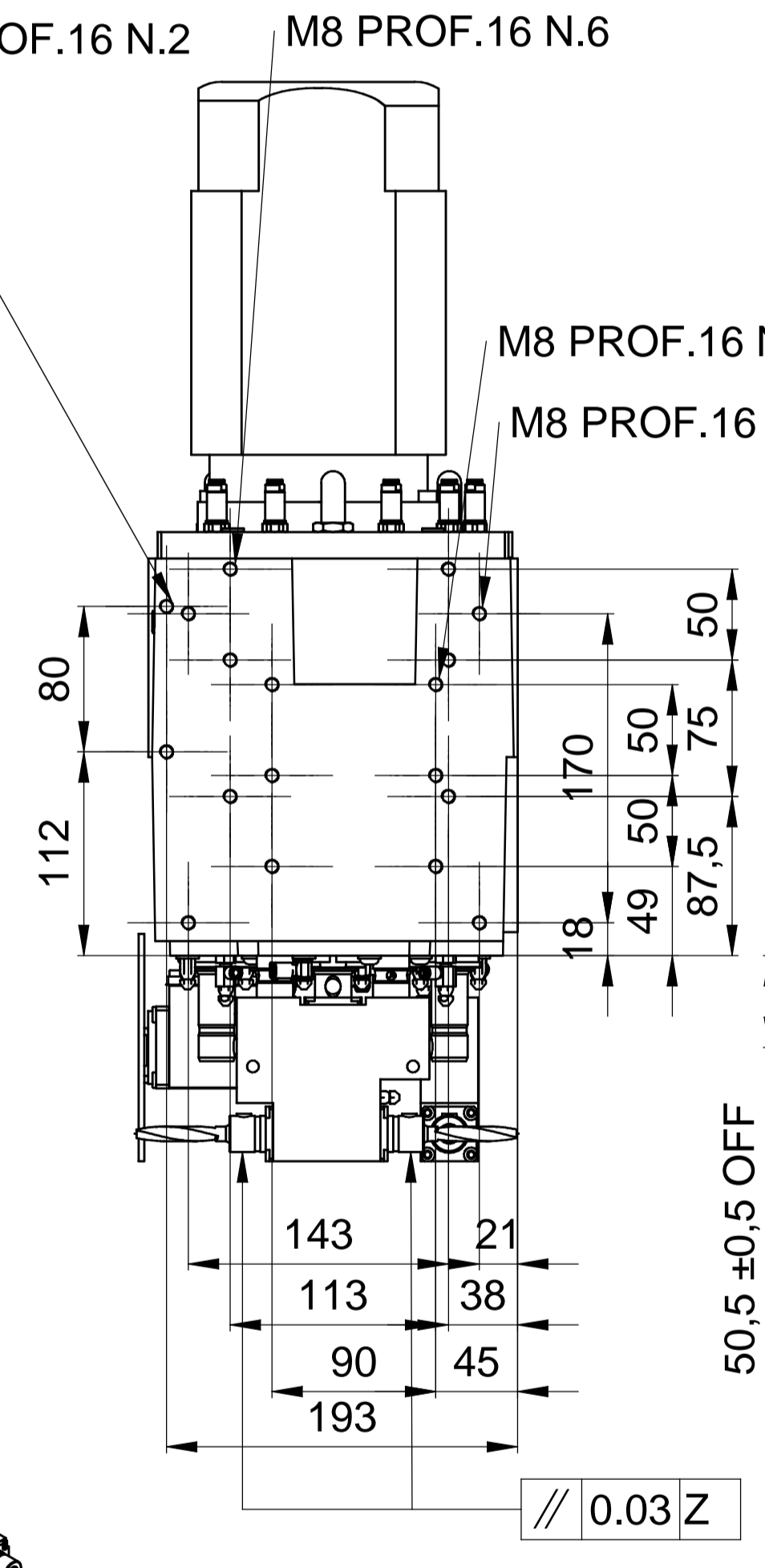
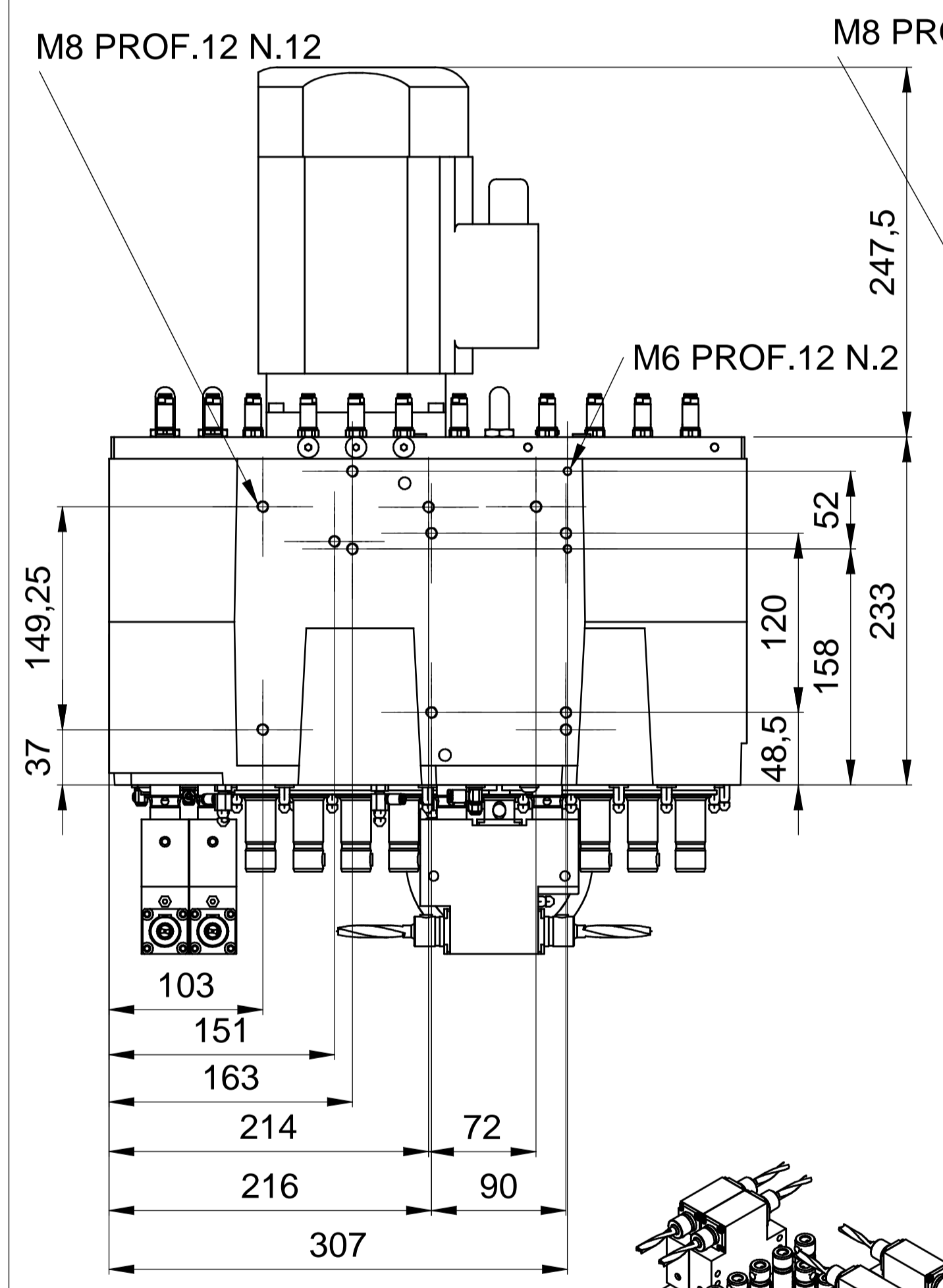
- ROTAZIONE DESTRA / RIGHT ROTATION
- ROTAZIONE SINISTRA / LEFT ROTATION
- ROTAZIONE DESTRA / RIGHT ROTATION
- ROTAZIONE SINISTRA / LEFT ROTATION

SENSO DI ROTAZIONE MOTORE ORARIO DX
MOTOR ROTATION RH
(senso rotazione motore e mandrini visto da dietro/sopra)
corrispondenza con senso eliche punte di foratura

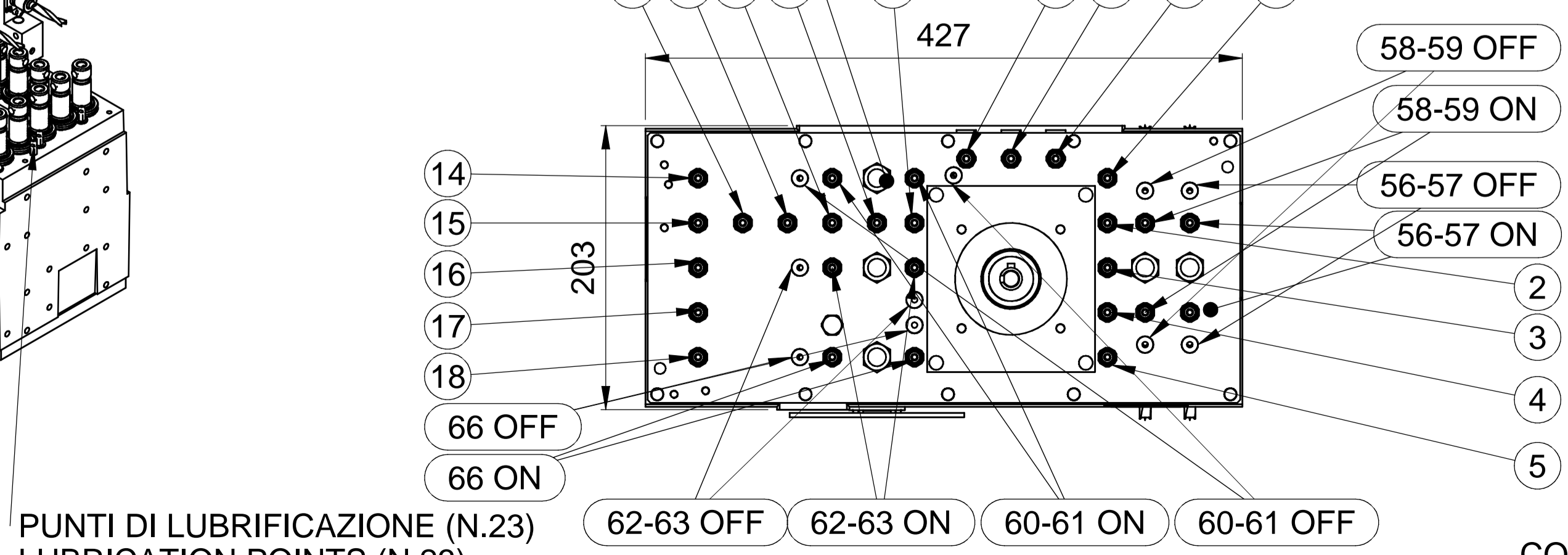


CARATTERISTICHE TECNICHE / TECHNICAL FEATURES

MANDRINI VERTICALI / VERTICAL SPINDLES	18
MANDRINI ORIZZONTALI / HORIZONTAL SPINDLES	8
ATTACCO PUNTE / TOOL CONNECTION	10 H7 mm
INTERASSE PUNTE / DISTANCE BETWEEN CENTERS	32 mm
MAX LUNGHEZZA PUNTE / MAX BORING BITS LENGHT	70 mm
DIMENSIONE LAMA / BLADE DIMENSION	125 mm
CENTRAGGIO LAMA / BLADE SHAFT	20 g6 mm
CORSA MANDRINI VERTICALI / VERTICAL SPINDLES STROKE	60 mm (SINGLE EFFECT CYLINDER)
CORSA MANDRINI ORIZZONTALI / HORIZONTAL SPINDLES STROKE	75 mm (DOUBLE EFFECT CYLINDERS)
CORSA GRUPPO LAMA / BLADE UNIT STROKE	60 mm (DOUBLE EFFECT CYLINDERS)
SPINTA VERTICALE MANDRINI / VERTICAL SPINDLES THRUST	335 N (6bar) - 550 N (9bar)
POTENZA MOTORE / MOTOR POWER	2.2 kW
TENSIONE NOMINALE / RATED VOLTAGE	230 / 400 V
CORRENTE NOMINALE / RATED CURRENT	8.34 A / 4.8 A
VELOCITA' ROTAZIONE MOTORE / MOTOR RATED SPEED	2750 RPM
SENSO DI ROTAZIONE MOTORE / MOTOR ROTATION	DESTRO / RIGHT
FREQUENZA NOMINALE / RATED FREQUENCY	50 Hz
COSφ	0.85
ALIMENTAZIONE MOTORE / ELECTRICAL SUPPLY	50 Hz / 25-95 Hz
RAPPORTO DI TRASMISSIONE / SPEED RATIO (SPINDLES/MOTOR)	1.5
ROTAZIONE VERTICALI / VERTICAL SPINDLES SPEED	4000 RPM / 2000-8000 RPM
ROTAZIONE ORIZZONTALI / HORIZONTAL SPINDLES SPEED	4000 RPM / 2000-8000 RPM
RAPPORTO DI TRASMISSIONE / SPEED RATIO BLADE/MOTOR	1.917
ROTAZIONE LAMA / BLADE SPEED	5270 RPM / 2500-10000 RPM
LUBRIFICANTE / LUBRICATOR	GREASE KLUEBER ISOFLEX NBU15
LUBRIFICAZIONE MANDRINI VERT. / VERTICAL SPINDLES LUBRIC.	1.0 cc / 500 h (OGNI MANDRINO / EACH SPINDLE)
LUBRIFICAZIONE RINVII OR. / HORIZONTAL SPINDLES LUBRICATION	2.0 cc / 1000 h
LUBRIFICAZIONE GRUPPO LAMA / BLADE UNIT LUBRICATION	5.0 cc / 1000 h
PESO / WEIGHT	73 kg



PUNTO DI LUBRIFICAZIONE LAMA
BLADE UNIT LUBRICATION POINT



PUNTI DI LUBRIFICAZIONE M. ORIZ. (N.3)
HORIZ. SPINDLES LUBRICATION POINTS (N.3)

PUNTI DI LUBRIFICAZIONE (N.23)
LUBRICATION POINTS (N.23)

CONNESSIONI PNEUMATICHE E4
PNEUMATIC CONNECTIONS E4

00	Rev / Data / Date	Firma / Signature	Descrizione ultima modifica / Last change description	N° Modifica / Change ID
	Caratteristiche tecniche non evidenziate secondo specifiche operative SCM GROUP - 10/2010/10 Specificazioni per disegno standard ISO 2838 (ISO 2838) - Specificazioni tecniche Specificazioni tecniche specifiche SCM (specificazioni tecniche specifiche) - 10/2010/10 Specificazioni tecniche specifiche SCM (specificazioni tecniche specifiche) - 10/2010/10		Verniciatura / Painting (SCM specific ST231DTG) VER000 Superficie / Surface (pp)	
	Qualità servizio e precisione di tolleranza non garantita da precisione Service quality and tolerance accuracy not guaranteed by precision		SCM Specifica ST2310DTG Trattamento Superficiale / Surface Treatment (SCM specific ST234DTG)	
	Firma / Signature Data / Date Rugosità / Roughness		Trattamento Termico / Heat Treatment (SCM specific ST234DTG)	
	Ultimo rilascio Latest release			
	Controllato Checked		Peso grezzo/Raw weight (kg) CF3 Ricavare da o Stato di fornitura / Based on or State of supply	
	Disegnato Designed	D.Nicolini 20/02/2015	Smussi / chamfer Massa / Mass (kg) 73,002	Materiale / Material (SCM specific ST235DTG) Vedi Tabella
	Denominazione / Item Name TESTA FORATRICE F26L - 18V+80+L Scala / Scale 1:3,3		Codice / Item ID F26B.8H.01	Rev 00 Status 2/2